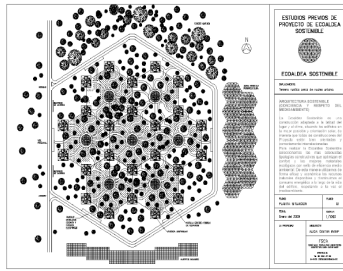
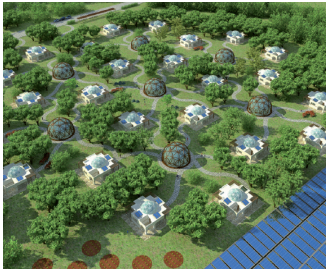




ARQUITECTURA I SALUT

ECOALDEA-CIUTAT JARDÍ SOSTENIBLE “LA FLOR DE LA VIDA”



L'arquitectura sostenible es basa en el respecte a la natura i al ser humà, amb una actitud conscient ecològica. Es tracta de retrobar l'equilibri persona-hàbitat-natura, que ens atorga la pauta de viure amb benestar.

El Feng Shui és un art mil·lenari que neix de l'observació de la Natura i de les transformacions cícliques en el temps. D'aquesta observació es basen els càlculs geomàntics que permeten dissenyar una casa o modificar petits aspectes d'aquesta per a que les persones que hi viuen es sentin amb benestar i salut i capaces de potenciar els seus millors aspectes.

La geometria sagrada integrada en la seva forma i disseny dels càlculs i traçats còsmics i terrestres, unificant així l'informació del Cel i de la Terra per crear una arquitectura que transmet harmonia, presència i sentit de pertinença al lloc i a l'Univers.

Us presento el projecte que he dissenyat que integra les tres disciplines.

L'Ecoaldea- ciutat jardí sostenible “La Flor de la Vida” és un projecte innovador i ètic de creixement urbanístic sostenible, basat en un patró geomètric natural que prové de la saviesa ancestral. Aquest patró de geometria sagrada és el Mandala “la Flor de la Vida”, que permet dissenyar tota l'ecoaldea, des de la seva distribució global, fins el disseny en detall. La seva forma perfecta en proporció i harmonia atorga aquestes característiques de salut a les persones que entren en contacte amb ella i permet expandir aquestes qualitats a tot el terreny.

L'Ecoaldea Sostenible consta d'una cèl·lula base amb 24 vivendes unifamiliars i 7 edificis comuns de serveis situats en els nodes energètics del Mandala. El disseny i estructura innovadors dels edificis comuns és el propi Mandala aixecat en 3 dimensions com una cúpula de Llum, creant un espai diàfan, flexible en la seva distribució interior.

Els edificis comuns (cúpules de Llum) constitueixen l'eix de comunicació, participació social i de serveis de l'Ecoaldea. La

seva forma específica atorga al conjunt una alta vibració biòtica (30.000 bovis).

Per a la cèl·lula base els edificis comuns son:

- Centre cultural-social-art i meditació (situat al centre del Mandala).
- Centre d'administració i consell de l'ecoaldea.
- Centre de salut natural.
- Guarderia i escola (Waldorf).
- Sala de comunicacions i biblioteca.
- Ecorestaurant-cafeteria-ecobotiga (aprop de la via principal).
- Instal·lacions agricultura biològica, permacultura, forest garden.

La cèl·lula base creix en 7 cèl·lules seguint el mateix patró de “la Flor de la Vida”: edificis comuns destinats als serveis anteriors, essent les 2 cèl·lules situades a nord destinades a Universitat Holística.

Integrada a aquesta geometria i paisatge natural es dissenyen les vivendes, edificis i espais públics en base a l'arquitectura bioclimàtica, la tecnologia neta (clean tech), la geobiologia i el Feng Shui. Les construccions s'adapten a la latitud i al clima, situant els edificis en la millor orientació solar, s'utilitzen materials naturals, sistema d'energia renovable, depuració biològica i reutilització d'aigües grises i pluvials. Transport elèctric. Disseny personalitzat de les vivendes segons les necessitats de les famílies.

Economia ètica: Crea la consciència de que és possible viure en un lloc humà, digne, accessible econòmicament, sa i ètic.

El projecte està obert a construir-se per a tots els grups de persones interessades. La cúpula de llum es pot construir com edifici independent.

Alicia Castan

Arquitecta especialitzada en arquitectura sagrada,
Feng Shui i geometria sagrada.
aliciacastan@coac.net

arquitectura sostenible
feng shui clàssic
geometria sagrada

Alicia Castan
arquitecta

aliciacastan@coac.net · 637 222 658 · www.fsca.eu

Estudis de Feng Shui i vivendes sostenibles

Edificis personalitzats situats en espais idonis

Transforma la teva casa o negoci en un espai

d'harmonia, salut, prosperitat i comunicació.